

空調機器表

図示記号	名称	形式	能力		電源 φ-V	電気容量		備考	参考品番	台数
			冷房 kcal/h	暖房 kcal/h						
RHU	ガス焚 吸収冷温水機	冷却塔一体型 二重効用式	120,960	145,150	3-200	8.76 kw		防振架台05式・基礎4-200	CH-V40P (※暗装)	2
	配管ヘッダー		250 <sup>φ</sup> x 1200L	SGP-VA	架高H=1000			"		2
EXT	膨張水槽	100 <sup>L</sup>	FRP製保形					ステンレス製		1
FCU-1	ファンコイルユニット	天井カセット形	6,600	10,970	1-100	22.5	181w	電動2方弁組込	FC-A108	32
FCU-2	ファンコイルユニット	天井カセット形	4,560	7,700	1-100	15.5	113w	"	FC-A106	32
FCU-3	ファンコイルユニット	天井カセット形	3,320	5,440	1-100	11.3	96w	"	FC-A104	
FCU-4	ファンコイルユニット	天井カセット形	2,350	3,900	1-100	8.0	54w	"	FC-A103	3
FCU-5	ファンコイルユニット	天井カセット形	1,760	2,900	1-100	6.0	45w	"	FC-A102	4

空冷ヒートポンプチラー（ポンプ内蔵）に更新済み  
（令和3年度、型式：UWXY150FCUABR x 2台）

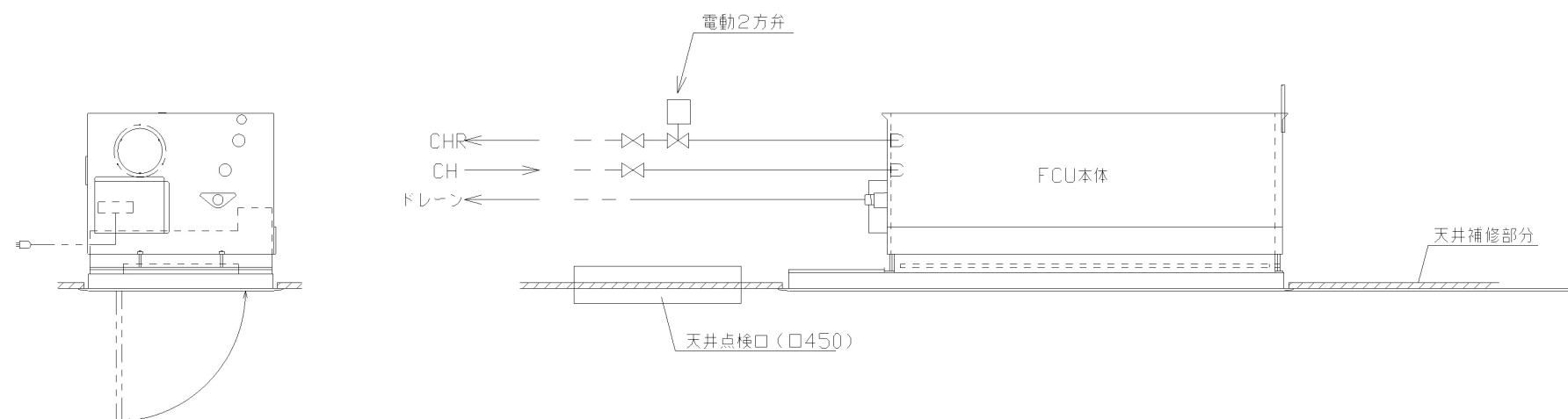
DESIGN-LIST

(仮称) 新庄町健康福祉センター  
建設 工事設計図

DATA 作成年月日

1 - - - - -

31台を本業務にて更新対象  
（1F廊下2の1台は令和3年度更  
新済のため本業務対象外）



留意事項

- ・ 赤 のFCUを本業務での更新対象とする
- ・ FCU更新に伴う天井仕上材の更新は、設置各室の既存天井仕上材と同等とすること
- ・ 更新するFCU毎に天井口（450角）を1箇所設置すること

株式会社 樹谷設計

○奈良樹谷一級建築士事務所  
管理建築士 五十嵐 要 朝 ○  
一級建築士 No. 49265

C D d

図面名称  
空調  
仕様表

NO M 9  
212



ファンコイルユニットの冷温水管には  
電動二方弁を取付けます。(ファンスイッチと連動)  
電動二方弁 20、GV20×2

往ハッダーに圧力発信器を設け、差圧制御を行う。

### 留意事項

- ・赤のFCUを本業務での更新対象とする
- ・FCU更新に伴う天井仕上材の更新は、設置各室の既存天井仕上材と同等とすること
- ・更新するFCU毎に天井口（450角）を1箇所設置すること

## DESIGN-LIST

(仮称)新庄町健康福祉センター  
建設 工事設計図

DATA	作成年月日
------	-------

1

株式会社 榎谷設計

○奈良栴谷一級建築士事務所

管理建築士 五十嵐 要 朔 ○

一級建築士 No. 49265

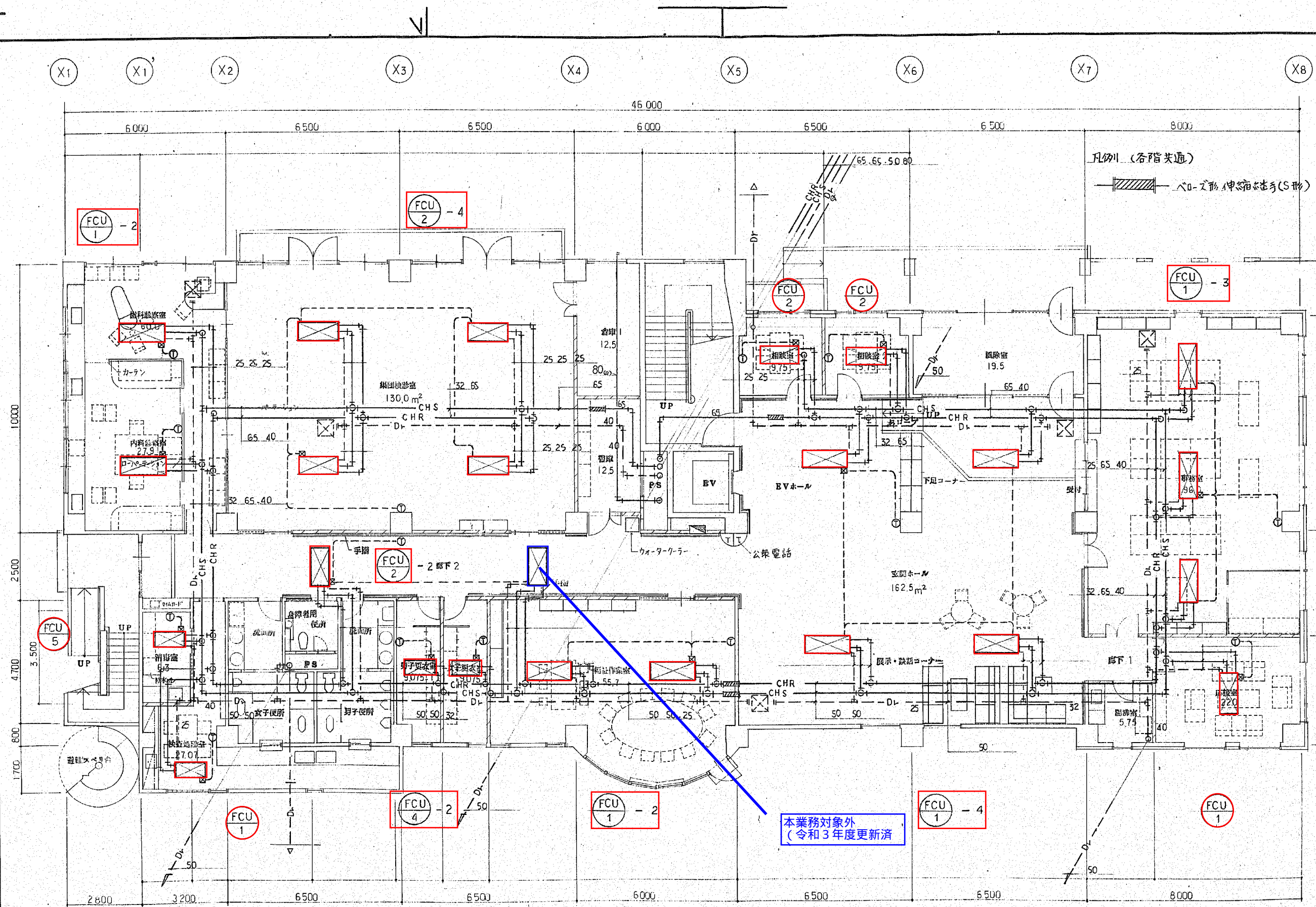
C	D	d
---	---	---

図面名称	縮 尺
------	-----

空調系統圖

No	M 10
	213





DESIGN-LIST

(仮称)新庄町健康福祉センター  
施設 工事設計図

DATA 作成年月日  
— 5・11・29

1 — — —

1F 780.09 m<sup>2</sup>

2F 659.60 m<sup>2</sup>

3F 718.10 m<sup>2</sup>

PH 46.00 m<sup>2</sup>

計 2203.79 m<sup>2</sup>

Y1

Y2

Y3

Y4

株式会社 榎谷 設計

○奈良榎谷一級建築士事務所

管理建築士 五十嵐 要 朗

一級建築士 No. 49265

C D d

図面名称 1 階 空調 縮 尺

平面図 1:100

NO M11

214

以下のリモコン等は令和3年度更新・設置済

- ・FCUリモコン
- ・FCUコントローラー
- ・FCU監視装置(スマートスクリーン)
- ・モジュール型監視装置

1 階 平 面 図 1:100

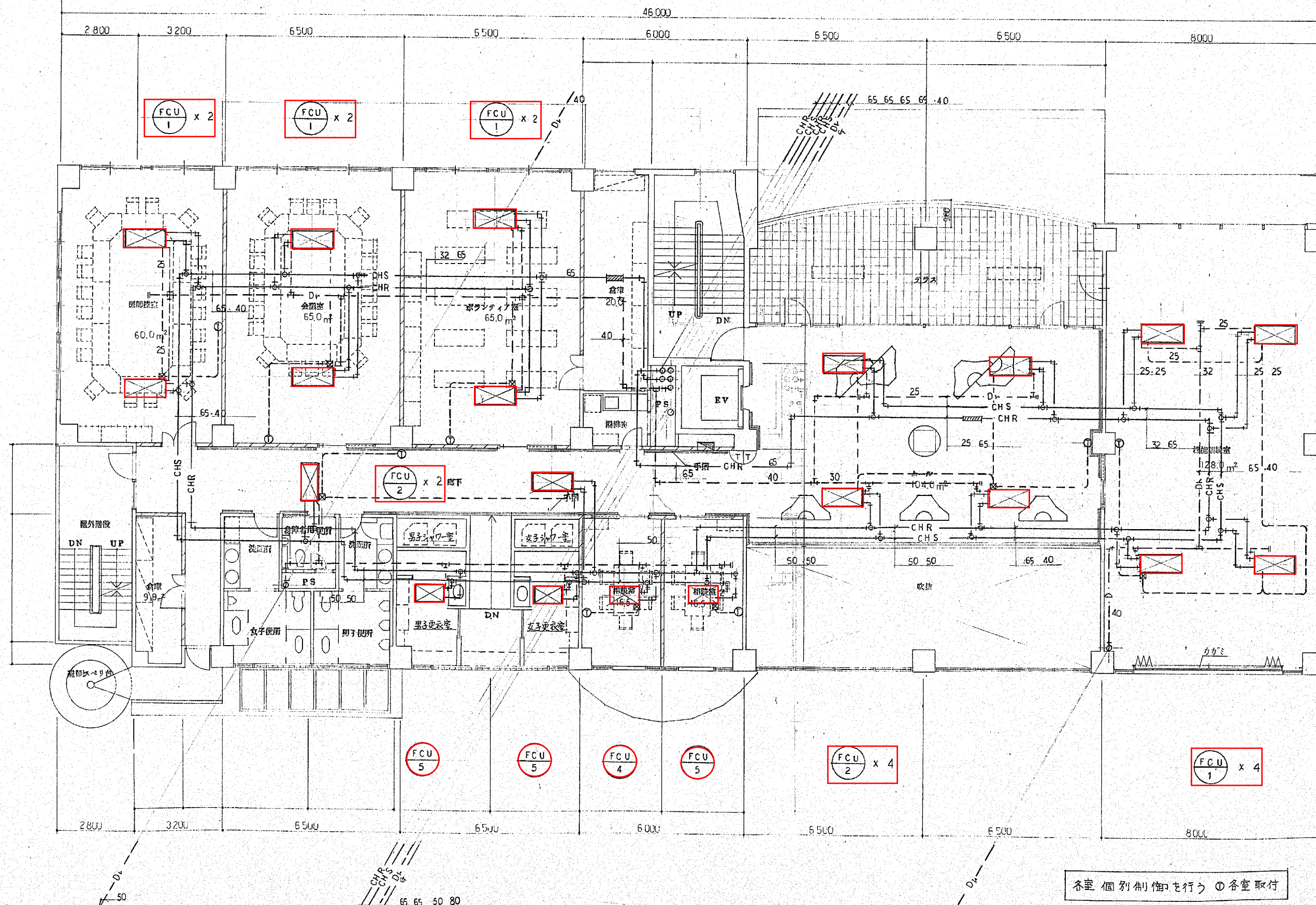
留意事項

- ・赤 のFCUを本業務での更新対象とする
- ・FCU更新に伴う天井仕上材の更新は、設置各室の既存天井仕上材と同等とすること
- ・更新するFCU毎に天井口(450角)を1箇所設置すること

各室個別制御も行う ①各室取付

- 凡 例
- RC 造
  - LGS 下地
  - CB
  - 木下地 (3F 和室)





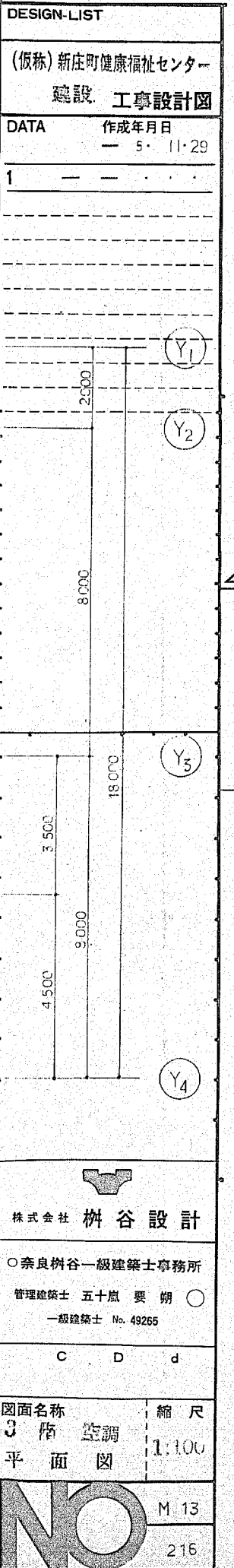
DESIGN-LIST	
(仮称)新庄町健康福祉センター 建設 工事設計図	
DATA	作成年月日 5.11.29
1	
Y1	
Y2	
Y3	
Y4	
株式会社 榎谷設計	
○奈良榎谷一級建築士事務所 管理建築士 五十嵐 要 朗 一級建築士 No. 49265	
C	D d
図面名称 2階 空調 平面図	縮尺 1:100
M 12	
215	

以下のリモコン等は令和3年度更新・設置済  
・FCUリモコン  
・FCUコントローラー  
・FCU監視装置(スマートスクリーン)  
・モジュールカラー監視装置

2階平面図 1:100

留意事項  
・赤のFCUを本業務での更新対象とする  
・FCU更新に伴う天井仕上材の更新は、設置各室の既存天井仕上材と同等とすること  
・更新するFCU毎に天井口(450角)を1箇所設置すること





- ・赤のFCUを本業務での更新対象とする
- ・FCU更新に伴う天井仕上材の更新は、設置各室の既存天井仕上材と同等とすること
- ・更新するFCU毎に天井口（450角）を1箇所設置すること



DESIGN LIST

(仮称)新庄町健康福祉センター  
建設 工事設計図

DATA 作成年月日  
5.11.29

1

Y1

Y2

Y4

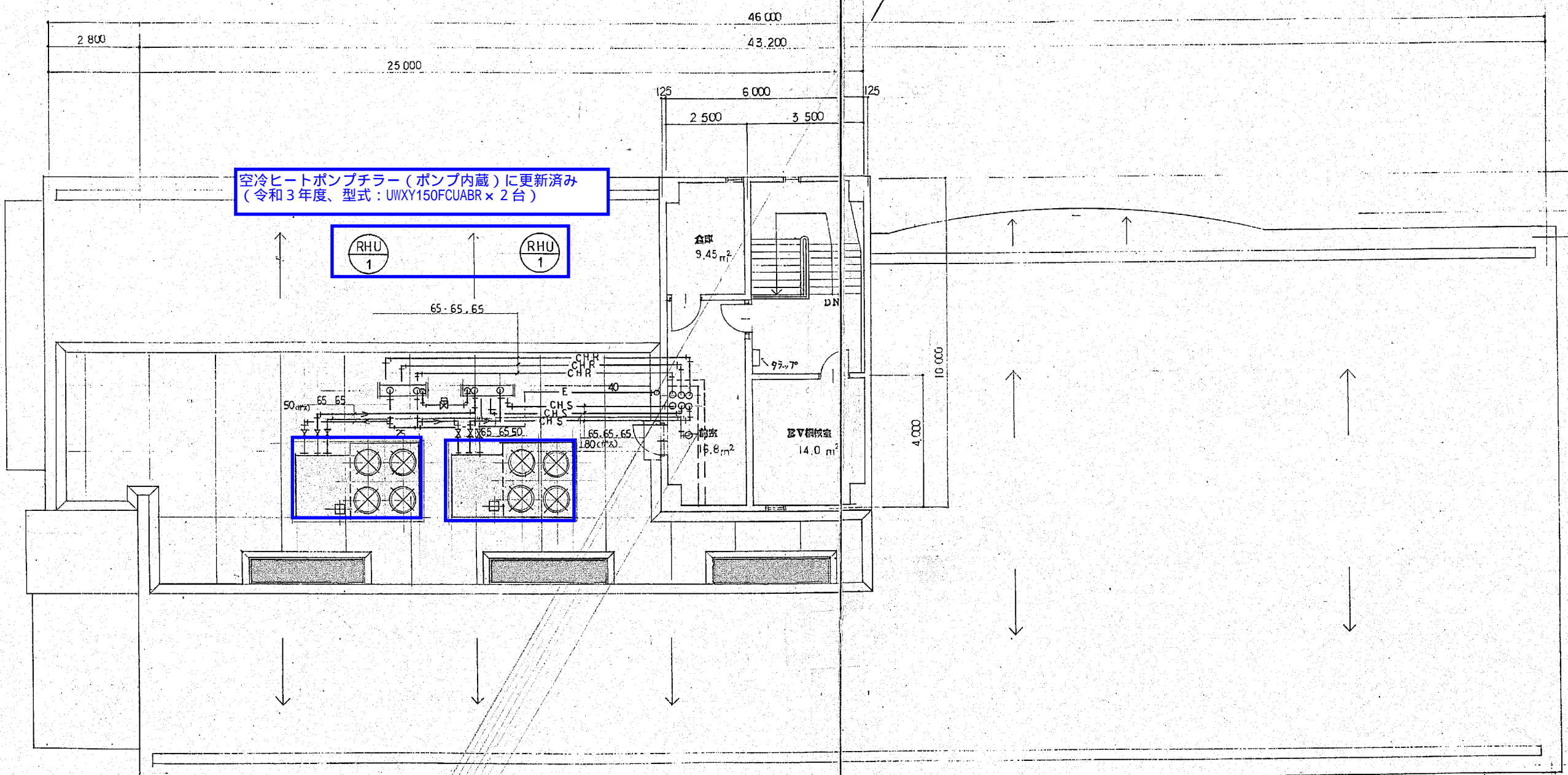
株式会社 榎谷設計

○奈良榎谷一級建築士事務所  
管理建築士 五十嵐 真 翔  
一級建築士 No. 49265

C D d

図面名称  
R 階 塔 屋  
平 面 図  
縮 尺  
1:100

M 44  
217



空冷ヒートポンプチラー（ポンプ内蔵）に更新済み  
（令和3年度、型式：UWXY150FCUABR × 2台）

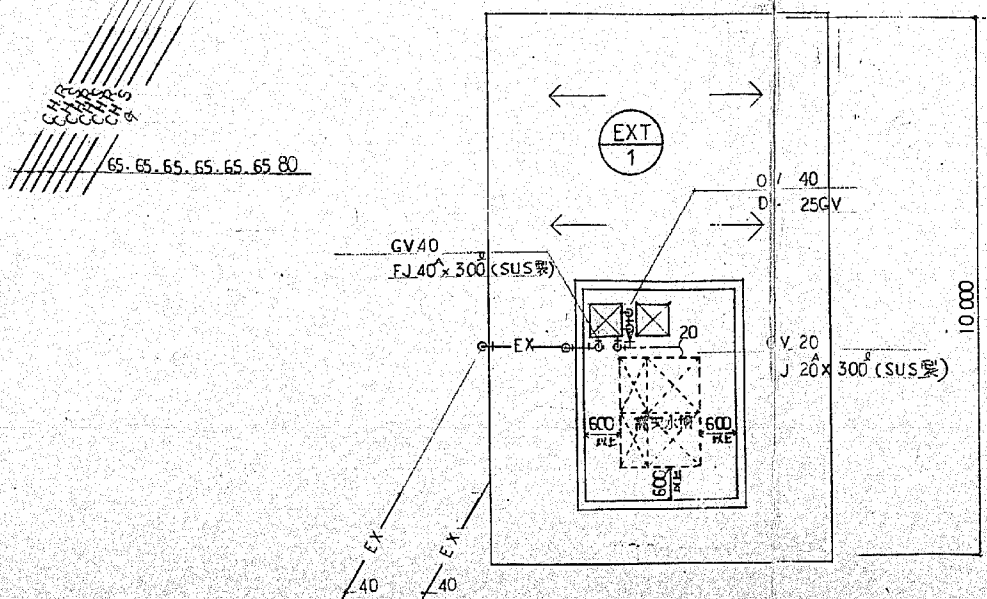
RHU 1

RHU 1

倉庫  
9.45 m<sup>2</sup>

BV機械室  
14.0 m<sup>2</sup>

R 階 平 面 図 1:100



塔 屋 平 面 図 1:100